



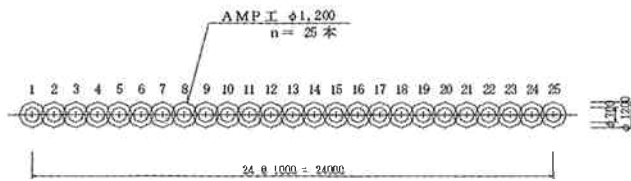
削孔状況



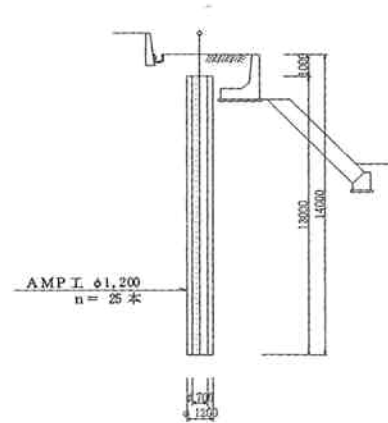
造成状況

地盤改良工 施工範囲詳細図 S=1/150

平面図



断面図



現場名称	伊勢河改第1-11号 奥田川緊急河川改修工事	
発注者	高知県伊野土木事務所	
施工場所	高知県吾川郡伊野町地内	
施工時期	平成 13年 12月	
施工目的	河川改修工事に伴う堤体部円弧すべり防止対策工	
施工種別	噴射有り施工 (使用モニター径:φ700mm)	
土質・構成	粘土性	
施工数量 改良径	φ1,200	mm
施工本数	Σn = 25	本
削孔長	ΣL0 = 350.00	m
造成長	ΣL1 = 325.00	m
注入量	ΣQ = 68,250	ℓ
指定強度	σ = 0.5	N/m ²
室内一軸圧縮試験結果	(標準配合)	1週強度;σ=0.37 N/m ²
		2週強度;σ= N/m ²
		4週強度;σ=0.61 N/m ²
現場一軸圧縮試験結果	(標準配合)	1週強度;σ= N/m ²
		2週強度;σ= N/m ²
		4週強度;σ= N/m ²
その他・備考欄	施工現場条件により、小型軽量マシンの使用、更には標準型(φ1,000)ではなくφ700mmのモニターを使用する。	